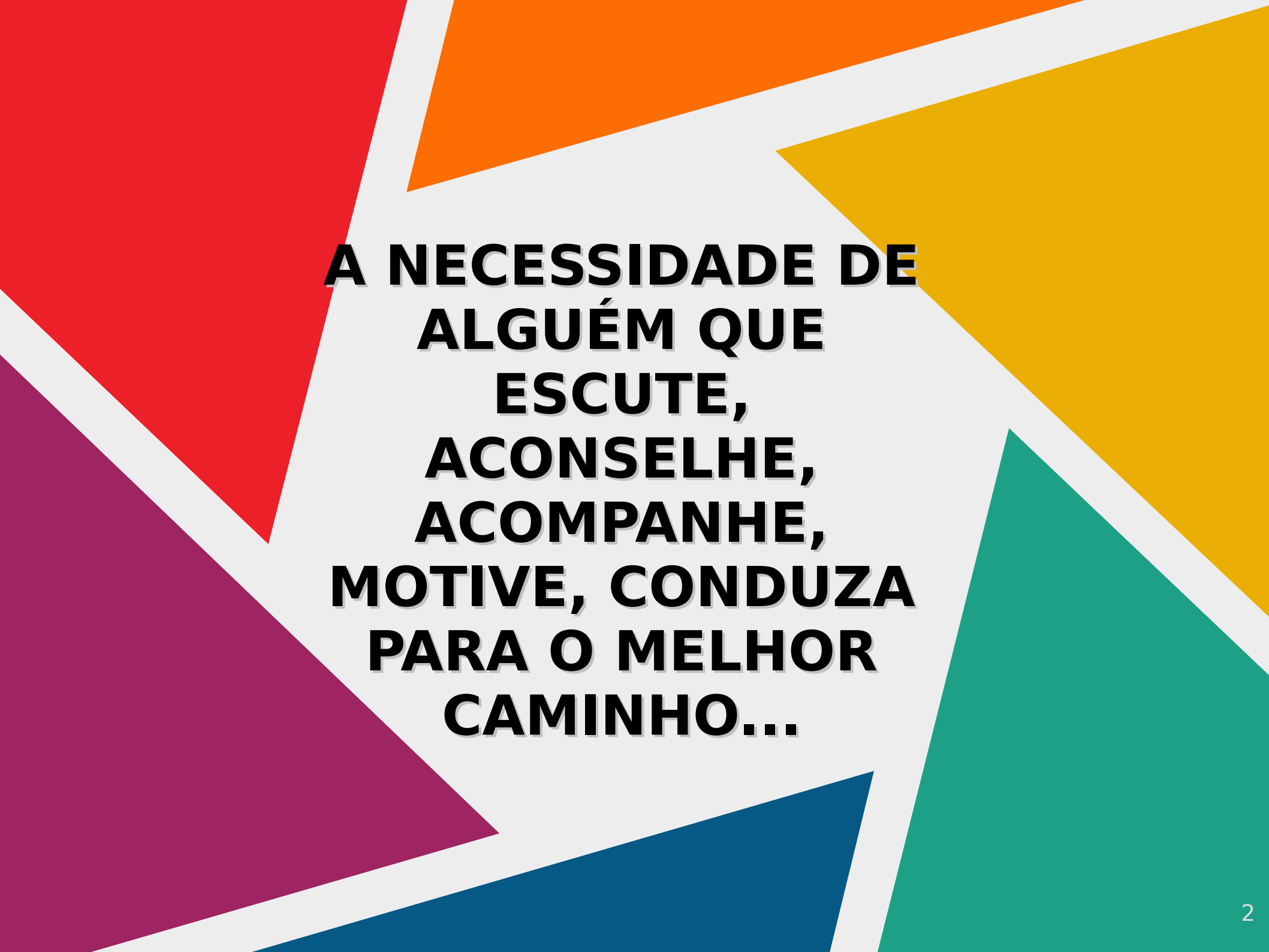




**NUM
MUNDINHO
FECHADO**



**A NECESSIDADE DE
ALGUÉM QUE
ESCUTE,
ACONSELHE,
ACOMPANHE,
MOTIVE, CONDUZA
PARA O MELHOR
CAMINHO...**

**NAS ÚLTIMAS SEMANAS,
ENFRENTAMOS TEMPESTADES -
A APLICAÇÃO DA PROVA
ALAGOAS QUE CONFIRME ISSO -
MAS, **VENCEMOS!****

**AINDA NÃO TEMOS RESULTADOS
DESSA APLICAÇÃO, NO
ENTANTO, TEMOS A CERTEZA DE
QUE FIZEMOS O QUE ESTAVA AO
NOSSO ALCANCE E COM AS
CONDIÇÕES DE NOSSA ESCOLA.**

**A SUPERINTENDÊNCIA PEDAGÓGICA
DA SECRETARIA DE EDUCAÇÃO E
ESPORTE DE ARAPIRACA AGRADECE
PELO EMPENHO DE VOCÊS -
COORDENADORES E ARTICULADORES
PEDAGÓGICOS - PELA MOBILIZAÇÃO
E TODO O ESFORÇO PARA QUE
NOSSAS CRIANÇAS NÃO DESISTAM DE
SEU FUTURO!**

**“Você não sabe o quanto eu caminhei
Pra chegar até aqui
Percorri milhas e milhas antes de dormir
Eu nem cochilei
Os mais belos montes escalei (...)
A vida ensina e o tempo traz o tom
Pra nascer uma canção
Com a fé do dia a dia encontro a solução”
(Cidade Negra)**

<https://www.youtube.com/watch?v=o1QP2IHsgPk>



ARAPIRACA

UMA CIDADE PARA TODOS

REUNIÃO FORMATIVA PARA **COORDENADORES PEDAGÓGICOS**

**PREFEITURA MUNICIPAL DE ARAPIRACA
SECRETARIA DE EDUCAÇÃO E ESPORTE
SUPERINTENDÊNCIA PEDAGÓGICA**

Novembro de 2021

- **INFORMES:**

- Reprogramação dos recursos financeiros dos Programas Federais – Educação e Família, PDDE Campo
- Eleição para Gestores – 02/12/2021
- Portaria nº 0106/2021
- Atividades de conclusão do ano letivo – Conselho escolar
- Monitoramento do fluxo escolar – Busca Ativa



**CRIANÇAS ALFABETIZADAS
NO TEMPO CERTO.**

Tempo de Aprender

MEC

O que é?



Tempo de Aprender é um programa de alfabetização abrangente, cujo propósito é **melhorar a qualidade da alfabetização em todas as escolas públicas do país**. Para isso, o programa realiza ações que atuam no sentido de aprimorar a **formação pedagógica** e gerencial de docentes e gestores; disponibilizar **materiais e recursos baseados em evidências científicas** para alunos, professores e gestores educacionais; aprimorar o **acompanhamento da aprendizagem** dos alunos, por meio de atenção individualizada; e **valorizar os professores e gestores da alfabetização**.

Eixos



ARAPIRACA
UMA CIDADE PARA TODOS

Eixo 1:

Formação continuada de profissionais da alfabetização

Eixo 2:

Apoio pedagógico e gerencial para a alfabetização

Eixo 3:

Aprimoramento das avaliações da alfabetização

Eixo 4:

Valorização dos profissionais da alfabetização

Eixo 1: Formação continuada de profissionais da alfabetização

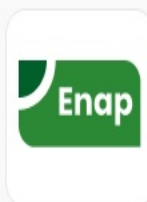


ARAPIRACA
UMA CIDADE PARA TODOS

1.1 Formação prática para professores alfabetizadores



1.2 Formação prática para gestores educacionais da alfabetização



1.3 Intercâmbio de professores alfabetizadores



Eixo 2: Apoio pedagógico e gerencial para a alfabetização



ARAPIRACA
UMA CIDADE PARA TODOS

2.1 Sistemas on-line, recursos digitais e softwares de apoio à alfabetização, à literacia e à numeracia



SORA
Sistema Online de Recursos
para Alfabetização



2.2 Apoio financeiro para assistentes de alfabetização e custeio para escolas



2.3 Reformulação do PNLD para educação infantil e anos iniciais do ensino fundamental



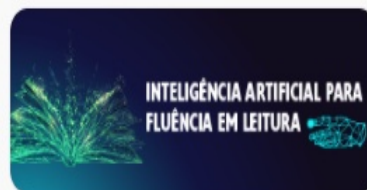
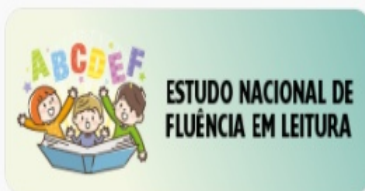
2.4 Atenção individualizada a estudantes e suas famílias

Eixo 3: Aprimoramento das avaliações da alfabetização



ARAPIRACA
UMA CIDADE PARA TODOS

3.1 Estudo Nacional de Fluência



3.2 Aperfeiçoamento das avaliações do Saeb voltadas à alfabetização



3.3 Avaliação de impacto das ações do programa



3.4 Avaliações formativas para atenção individualizada





ARAPIRACA

UMA CIDADE PARA TODOS

Eixo 4: Valorização dos profissionais da alfabetização

4.1 Prêmio por desempenho para professores, diretores e coordenadores pedagógicos



4.2 Promoção do bem-estar, motivação e engajamento profissional



<http://alfabetizacao.mec.gov.br/tempo-de-aprender>



ARAPIRACA
UMA CIDADE PARA TODOS



Política Nacional
de Alfabetização

Para Professores e
Gestores

Para pais e
responsáveis

O que dizem as
pesquisas

Multimídia



*Tempo de
Aprender*

Últimas notícias

MEC promoverá o fórum Tempo de Aprender na próxima semana

MEC lança ferramenta de avaliações formativas

MEC disponibiliza Certificação Avançada para Gestores Educacionais da Alfabetização

Bem-vindo ao programa Tempo de Aprender!

Para secretários

Para coordenadores locais

Para professores

Para diretores e coordenadores pedagógicos





Para diretores, vice-diretores e coordenadores pedagógicos

Confira quais entes já realizaram a adesão ao programa Tempo de Aprender.

ENTES QUE JÁ ADERIRAM

Minha rede aderiu! E agora?

PRÓXIMOS PASSOS PARA GESTORES ESCOLARES APÓS A ADESÃO

Acesse o tutorial do preenchimento do plano de atendimento da sua escola

TUTORIAL SISALFA

Conheça o calendário de execução 2021.

CALENDÁRIO 2021

Conheça o Manual para Preenchimento do Plano de Atendimento no SisAlfa

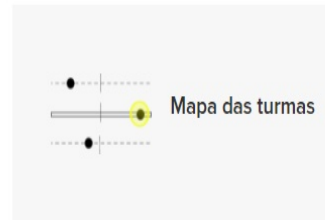
MANUAL PLANO DE ATENDIMENTO DO SISALFA



A Plataforma



Gestão e aplicação das avaliações



→ **Gestão e aplicação de avaliações**

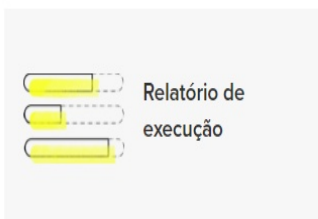
Desenvolvimento profissional



→ **Desenvolvimento profissional**

→ **Monitoramento**

Monitoramento



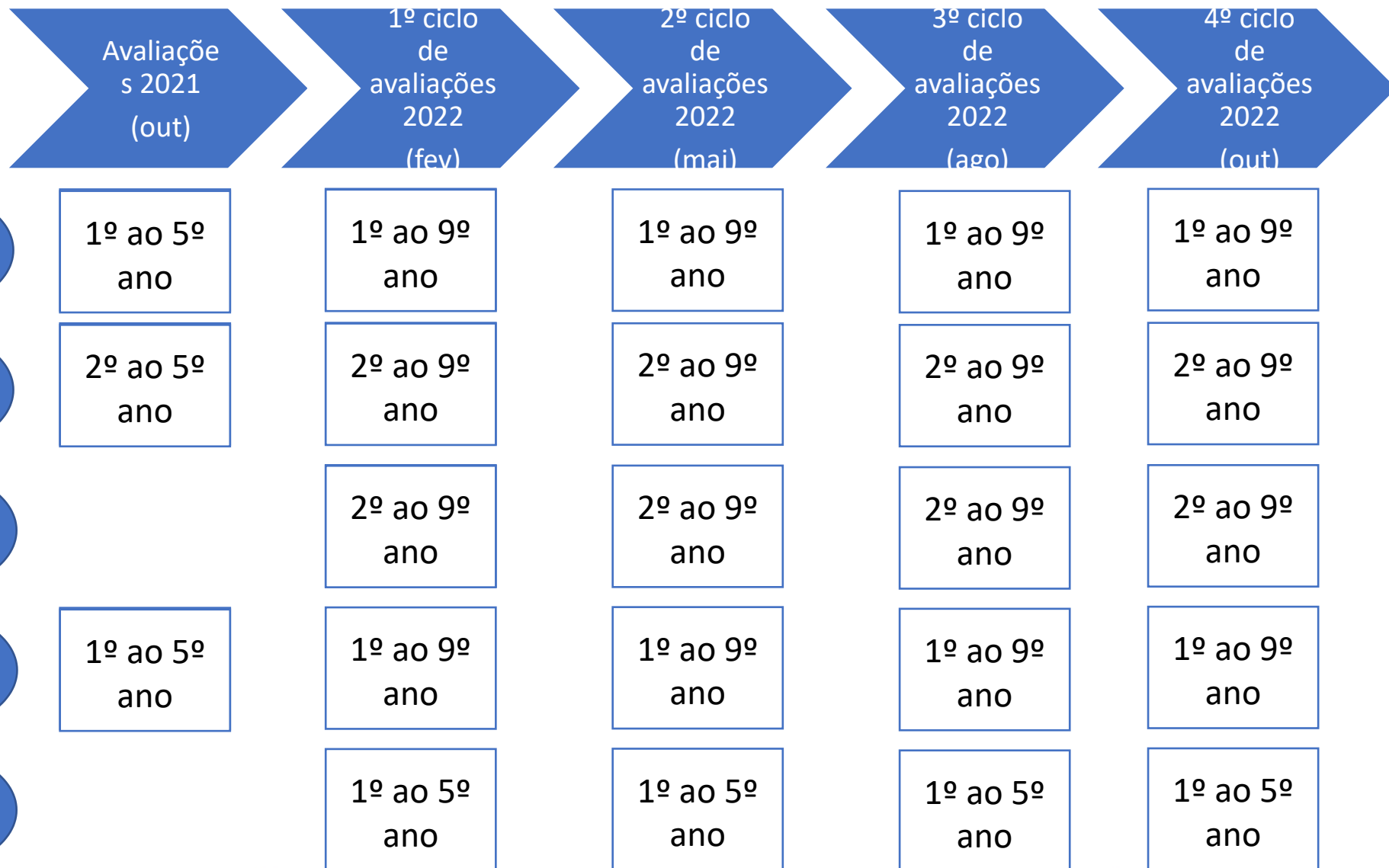


Avaliações Diagnósticas e Formativas

Objetivos:

- Apoiar as redes na retomada das aulas presenciais;
- Apoiar as redes na realização do diagnóstico de aprendizagens dos estudantes;
- Fornecer instrumentos, metodologias e materiais que possibilitem ampliar a capacidade técnica das redes na recomposição das aprendizagens;
- Criar condições de monitoramento dos programas Tempo de Aprender e Brasil na Escola.

Cronograma das avaliações:



Funcionalidades em 2021:

- Avaliações para anos iniciais para download acessível a todas as escolas (alinhadas à BNCC e com proposta formativa);
- Registro das turmas e dos resultados → mapeamento da escola;
- Devolutivas pedagógicas para interpretação dos resultados;
- Materiais de desenvolvimento profissional para uso das avaliações formativas;
- Apoio técnico para uso das funcionalidades e instrumentos → a ser realizado por estado em outubro conforme cronograma a ser disponibilizado ao Consed e Undime.

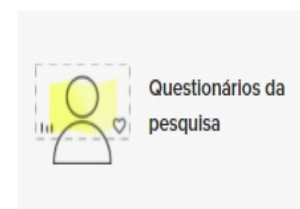
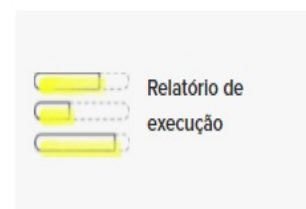
Gestão e aplicação das avaliações



Desenvolvimento profissional



Monitoramento



Funcionalidades em 2022:



- Avaliações para anos iniciais para download acessível a todas as escolas (alinhadas à BNCC e com proposta formativa);
- Avaliações para os anos finais para mapeamento das aprendizagens e apoio aos programas de aceleração;
- Registro das turmas e dos resultados → mapeamento da escola;
- Avaliações de fluência e produção de texto do 2º ao 9º anos;
- Devolutivas pedagógicas para interpretação dos resultados;
- Materiais de desenvolvimento profissional para uso das avaliações formativas;
- Monitoramento dos programas Tempo de Aprender e Brasil na Escola.



Engajamento do Estado de Alagoas

Visão detalhada do cadastro de profissionais

Na tabela abaixo, consulte os indicadores clicando nos valores da primeira coluna.

Rede Estadual ▾

Estado	Total	Gestores de rede	Diretores de escola	Coordenadores pedagógicos	Professores
ACRE	2	0	0	0	2
ALAGOAS	3	0	1	0	2

Visão detalhada do cadastro de profissionais

Na tabela abaixo, consulte os indicadores clicando nos valores da primeira coluna.

Rede Municipal ▾

Estado	Total	Gestores de rede	Diretores de escola	Coordenadores pedagógicos	Professores
ACRE	61	3	11	6	41
ALAGOAS	1314	90	204	165	855

Engajamento do Estado de Alagoas

Visão detalhada do download dos testes

Na tabela abaixo, consulte os indicadores clicando nos valores da primeira coluna.

Língua Portuguesa ▾ Rede Municipal ▾

Estado	1EF	2EF	3EF	4EF	5EF
ACRE	45	54	20	8	8
ALAGOAS	318	316	119	58	66

Visão detalhada do download dos testes

Na tabela abaixo, consulte os indicadores clicando nos valores da primeira coluna.

Matemática ▾ Rede Municipal ▾

Estado	1EF	2EF	3EF	4EF	5EF
ACRE	30	27	16	8	7
ALAGOAS	196	172	98	49	54

[https://
plataformadeavaliacaoemmonitoramento.caeddigital.net/#!
pagina-inicial](https://plataformadeavaliacaoemmonitoramento.caeddigital.net/#!/pagina-inicial)

Arapiraca



ARAPIRACA
UMA CIDADE PARA TODOS

- 2º Ano – Avaliação de Fluência ✓
- 5º Ano – Avaliação SAVEAL e SAEB ✓
- 9º Ano – Avaliação SAVEAL e SAEB ✓

Onde precisamos enfatizar para 2022?



- **1º Ano** 2021 – lembrar que estas turmas frequentaram, de fato, a escola quando ainda estavam no pré-escolar
- **3º Ano** 2021 – será a turma de 5º ano em 2023
- **4º Ano** 2021 – não participou de nenhuma avaliação externa

Dezembro de 2021



- Cadastro na Plataforma
- Inserção dos professores
- Inserção dos alunos
- Aplicação das Avaliações Diagnósticas
- Inserção dos resultados

06 a 17 de dezembro



ARAPIRACA

UMA CIDADE PARA TODOS

AVALIAÇÃO DE FLUÊNCIA

Resultados e discussões

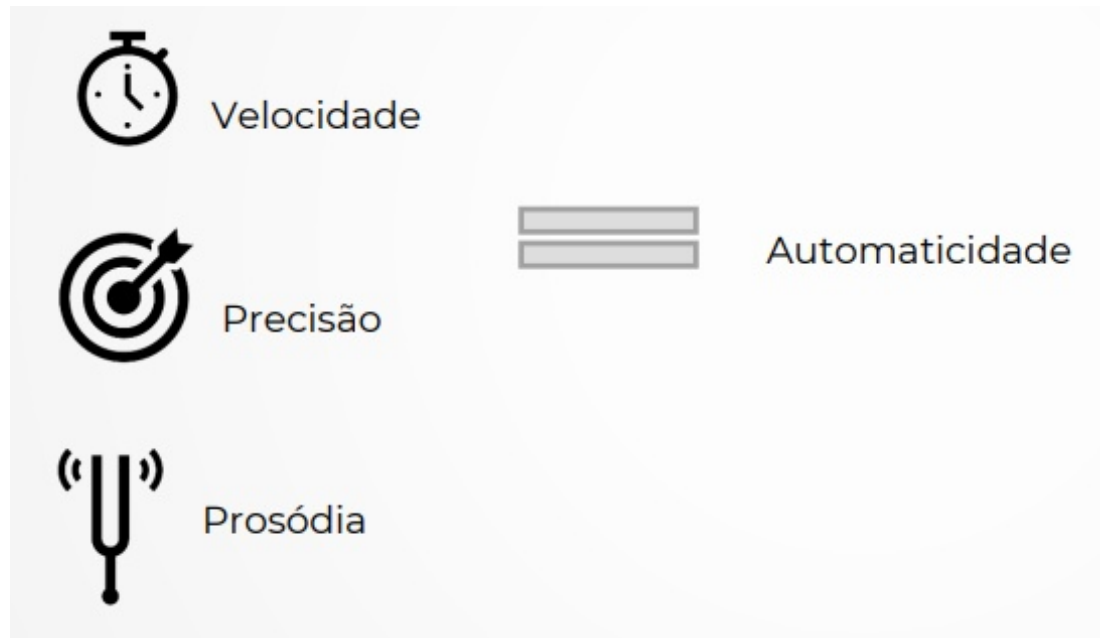
**PREFEITURA MUNICIPAL DE ARAPIRACA
SECRETARIA DE EDUCAÇÃO E ESPORTE
SUPERINTENDÊNCIA PEDAGÓGICA**

Novembro de 2021

Avaliação de fluência



ARAPIRACA
UMA CIDADE PARA TODOS



A avaliação de fluência consiste na aferição da capacidade de os alunos lerem com velocidade e precisão (automaticidade), um número de palavras dicionarizadas e palavras inventadas, isoladas, e um pequeno texto narrativo em determinado tempo, seguido de três perguntas de compreensão.



- **PERFIS DE LEITOR**

- **Pré-leitor**

De modo geral, o estudante que se encontra nesse perfil ainda não dispõe de condições para realizar uma leitura oral e, quando o faz, isso exige muito esforço.

- Níveis de Pré-leitor:
- Nível 1: o estudante não lê.
- Nível 2: o estudante diz letras, sílabas ou palavras diferentes daquelas apresentadas no item.
- Nível 3: o estudante nomeia letras, isoladamente.
- Nível 4: o estudante omitiu, substituiu ou incluiu fonemas e/ou uma sílaba.
- Nível 5: o estudante silabou.
- Nível 6: o estudante leu corretamente até 10 palavras e/ou 5 pseudopalavras.

➤ **Iniciante**

- O estudante que se encontra nesse perfil conseguiu, no tempo de 60 segundos, ler corretamente mais de 10 palavras e/ou 6 pseudopalavras constantes no item do teste.
- Isso nos permite dizer que esse estudante já se apropriou das regras que organizam o sistema de escrita alfabética, mas ainda apresenta dificuldades com a base ortográfica, o que faz com que ele leve mais tempo no processo de decodificação das palavras. Isso ocorre, principalmente, em relação às palavras que não apresentam padrão silábico canônico ou cuja correspondência entre fonemas e grafemas não são regulares. Ou ainda, em relação às palavras que são pouco familiares do contexto escolar.

➤ **Fluente**

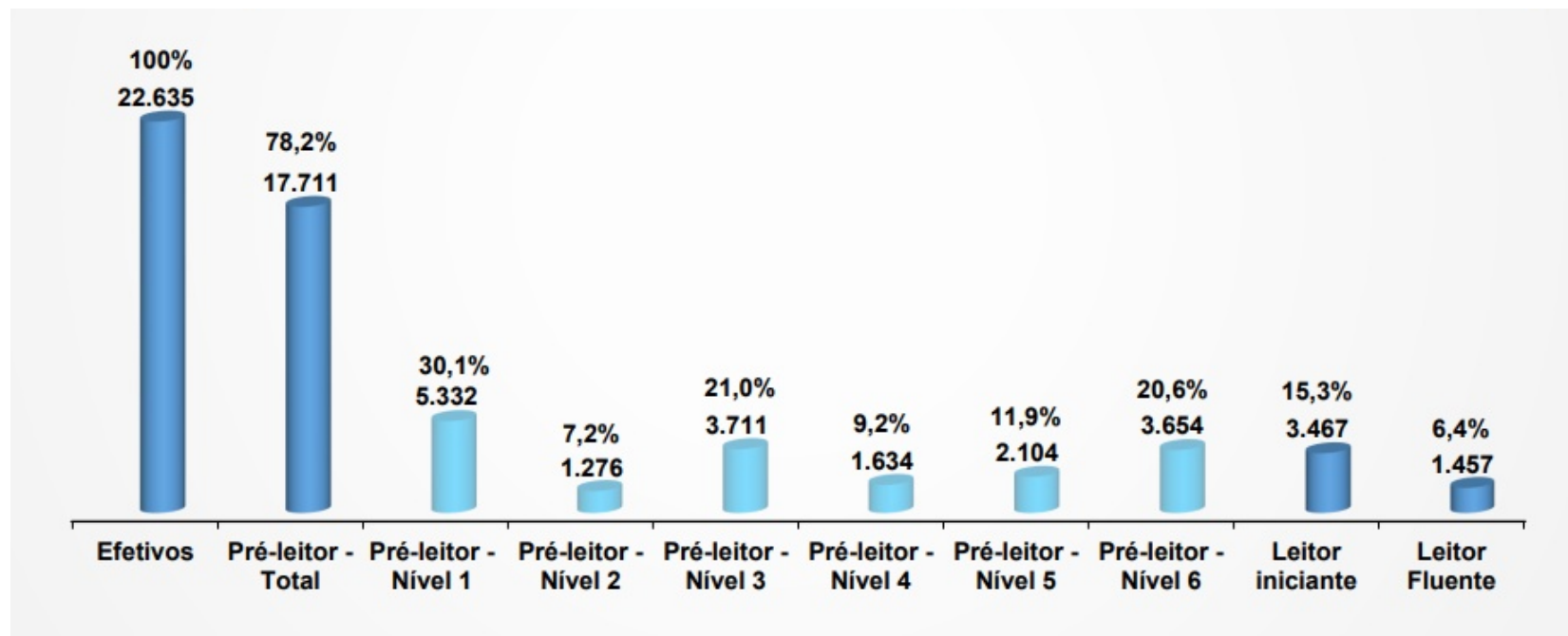
- O estudante que se encontra nesse perfil leu corretamente, e com precisão superior a 90%, o mínimo de 65 palavras, considerando-se o texto narrativo apresentado no teste.
- Esse estudante é aquele que já venceu os desafios relacionados à decodificação das palavras, revelando já ter automatizado processos relativos ao reconhecimento das palavras e dominado o princípio alfabético que organiza a escrita em Língua Portuguesa na variante brasileira, ou seja, as relações entre fonemas e grafemas. Além disso, esse estudante revela ser capaz de chegar ao final da leitura do texto e responder às questões de compreensão que lhe foram apresentadas, construindo, possivelmente, sentidos para o que lê.

Avaliação de fluência



ARAPIRACA
UMA CIDADE PARA TODOS

Etapa	Estudantes previstos	Estudantes com participação efetiva	Sem informação	Taxa de participação
2º ano EF	37.953	22.635	2.717	60%

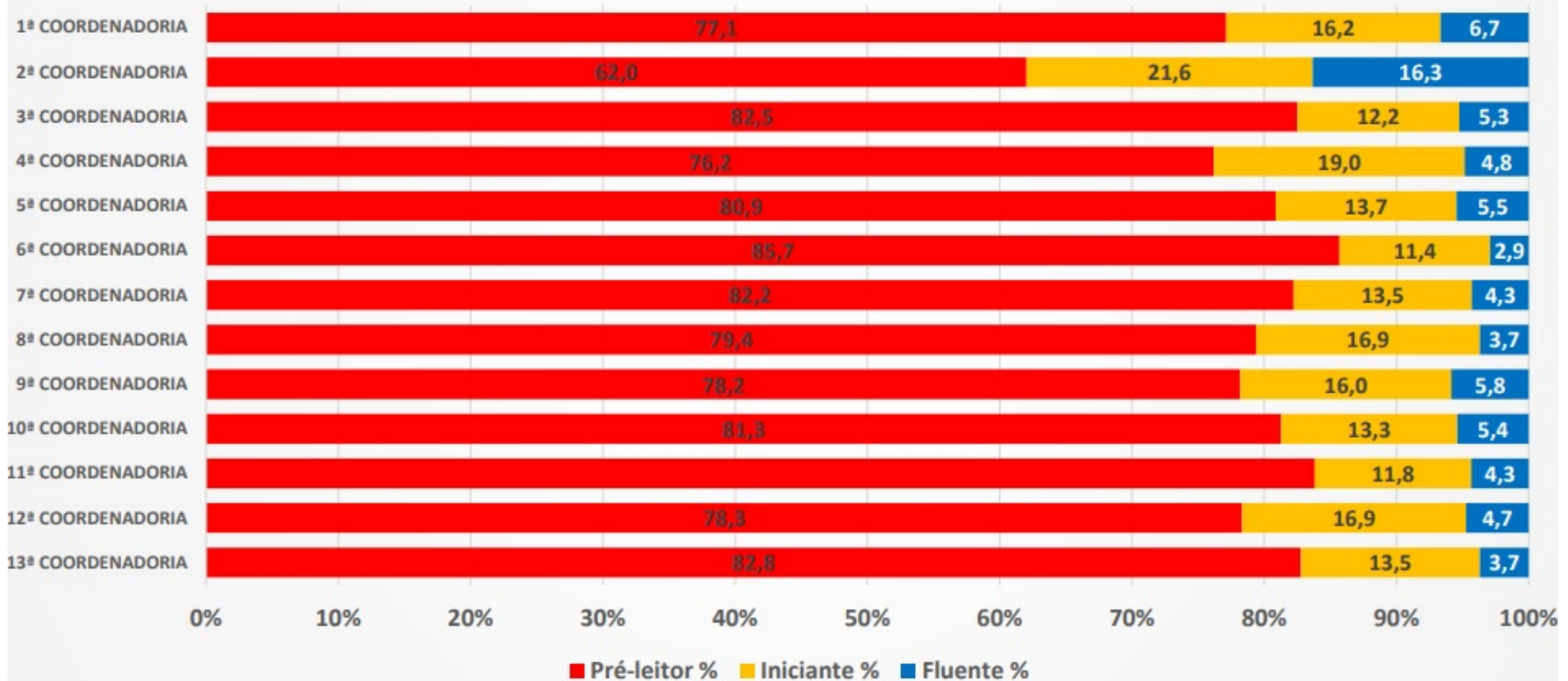


Avaliação de fluência



ARAPIRACA
UMA CIDADE PARA TODOS

Desempenho preliminar – Percentual de estudantes por perfil de desempenho

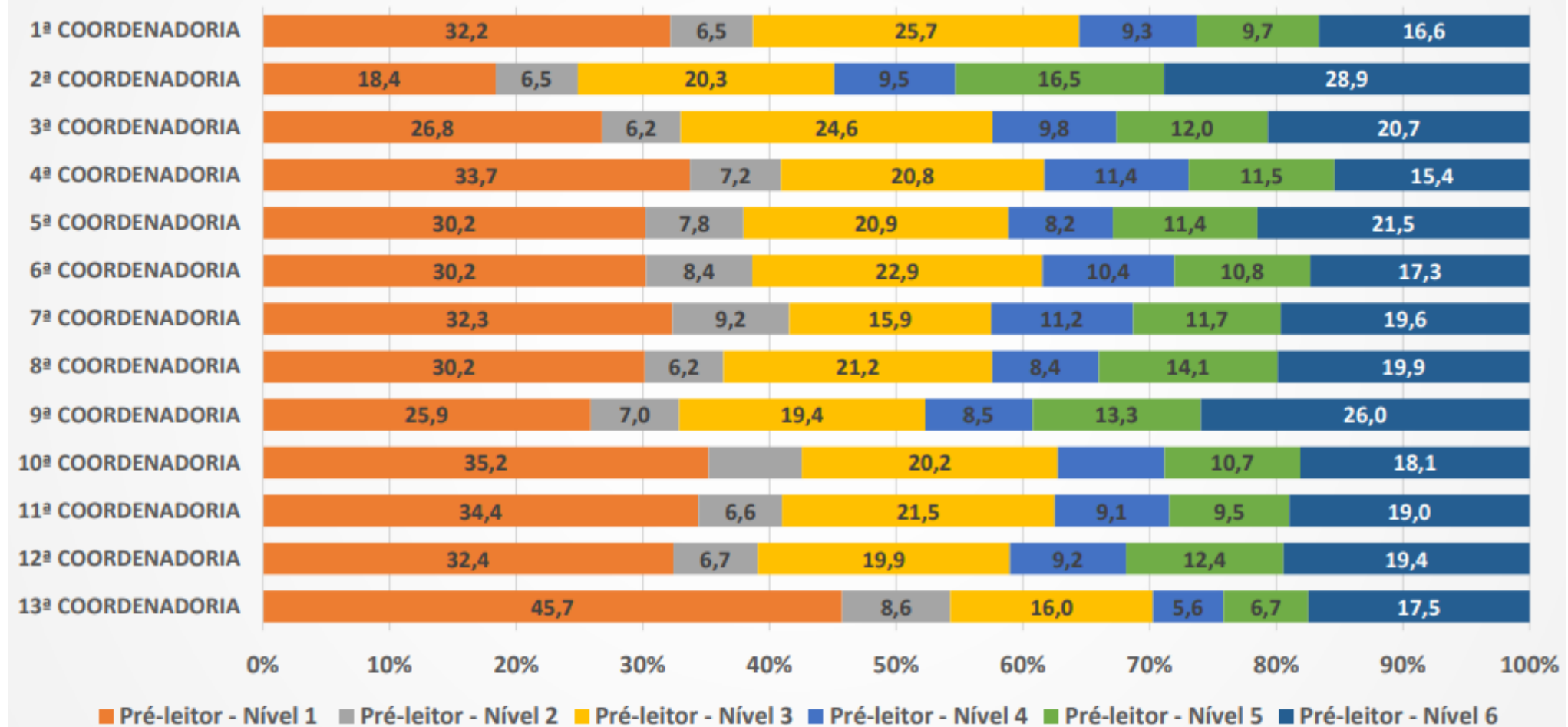


Avaliação de fluência



ARAPIRACA
UMA CIDADE PARA TODOS

Desempenho preliminar – Percentual de estudantes por perfil de desempenho no Pré-leitor



Avaliação de fluência



ARAPIRACA
UMA CIDADE PARA TODOS

- Arapiraca**

Taxa de participação **55%**

Estudantes previstos

2875

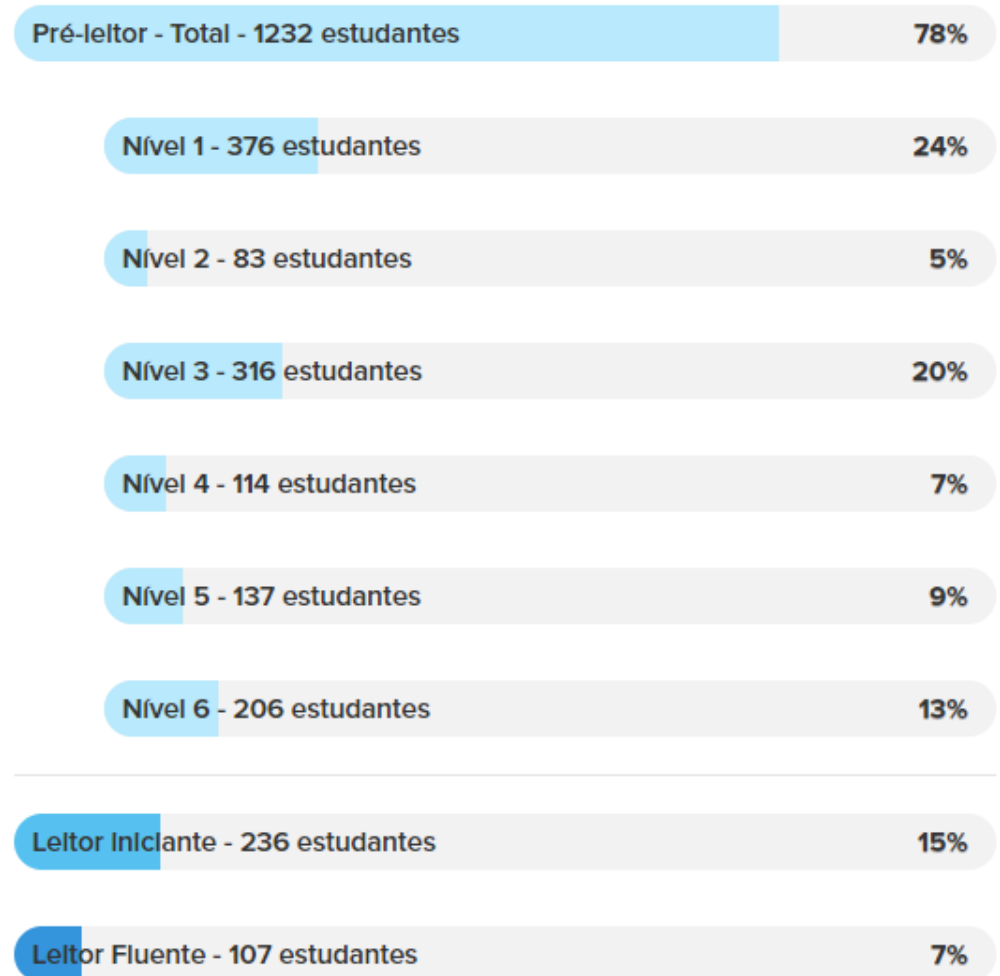
Estudantes com participação efetiva

1575

Estudantes sem informação

187

Percentual de estudantes por perfil de leitor



Avaliação de fluência



ARAPIRACA
UMA CIDADE PARA TODOS

Pré-leitor

Teste de leitura de palavras



Palavras com sílabas canônicas

1 de 20

é a média de palavras compostas por sílabas canônicas lidas corretamente



Leitura global de palavras

1 de 60

é a média de palavras lidas corretamente em um minuto

Pseudopalavras



2 de 40

é a média de pseudopalavras lidas corretamente em um minuto

Leitor Iniciante

Teste de leitura de palavras



Palavras com sílabas canônicas

17 de 20

é a média de palavras compostas por sílabas canônicas lidas corretamente



Leitura global de palavras

24 de 60

é a média de palavras lidas corretamente em um minuto

Pseudopalavras



17 de 40

é a média de pseudopalavras lidas corretamente em um minuto

Leitor Fluente

Teste de leitura de palavras



Palavras com sílabas canônicas

19 de 20

é a média de palavras compostas por sílabas canônicas lidas corretamente



Leitura global de palavras

46 de 60

é a média de palavras lidas corretamente em um minuto

Pseudopalavras



28 de 40

é a média de pseudopalavras lidas corretamente em um minuto

Texto



Palavras

96

média lida corretamente



Precisão

97%



Compreensão

76%

Avaliação de fluência



➤ **Palavras:**

- As informações relativas a essa tarefa de leitura são a média de palavras lidas corretamente no tempo de 60 segundos (um minuto). Para isso, a lista de palavras traz 60 palavras.
- Para fins de análise pedagógica, essa lista de palavras isoladas tem as 20 (vinte) primeiras palavras estruturadas em sílabas canônicas e as palavras seguintes trazem padrões silábicos variados. Assim, a primeira informação “Palavras com sílabas canônicas” traz a média de palavras canônicas lidas corretamente, considerando as 20 primeiras palavras da lista.
- Em seguida, em “Leitura global de palavras”, você tem acesso à média de palavras lidas corretamente, considerando o total de palavras, 60 palavras.

➤ **Pseudopalavras**

- A tarefa de leitura de pseudopalavras traz uma lista de 40 palavras inventadas, ou seja, são criadas obedecendo à lógica estruturação das palavras em língua portuguesa, considerando-se extensão, padrão silábico e relação entre fonemas e grafemas.
- A informação indicada nesse quadro, diz respeito à média de pseudopalavras lidas corretamente, em 60 segundos (um minuto), considerando-se o conjunto de 40 palavras.

➤ **Texto**

- Para as informações relativas à leitura do texto, são apresentados três indicadores – palavras, precisão e compreensão.

Avaliação de fluência



ARAPIRACA
UMA CIDADE PARA TODOS



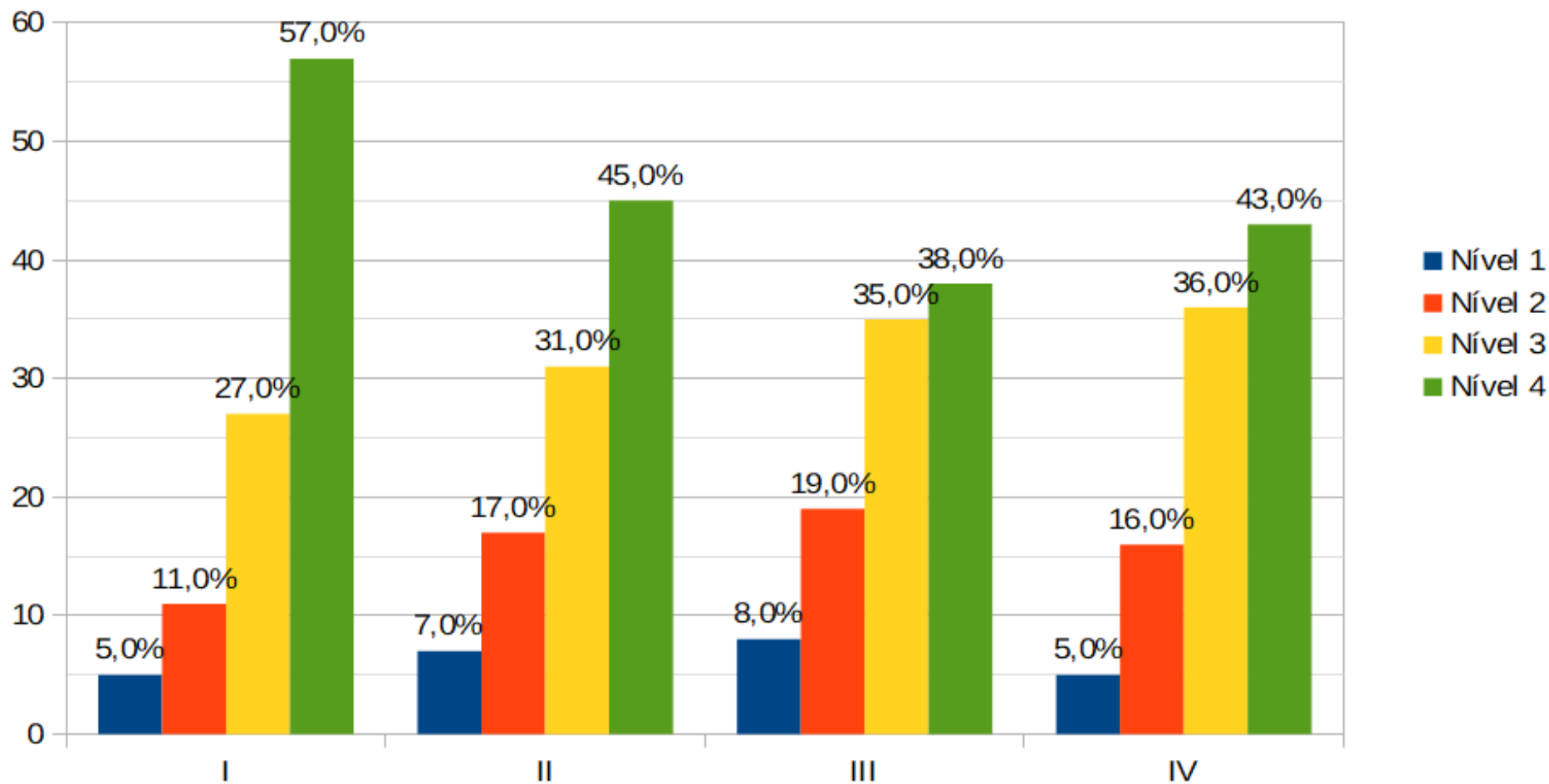
Coordenador, acesse a Plataforma CAED para analisar os resultados de sua escola.

Aprova Brasil – dados



ARAPIRACA
UMA CIDADE PARA TODOS

LÍNGUA PORTUGUESA - ANOS INICIAIS

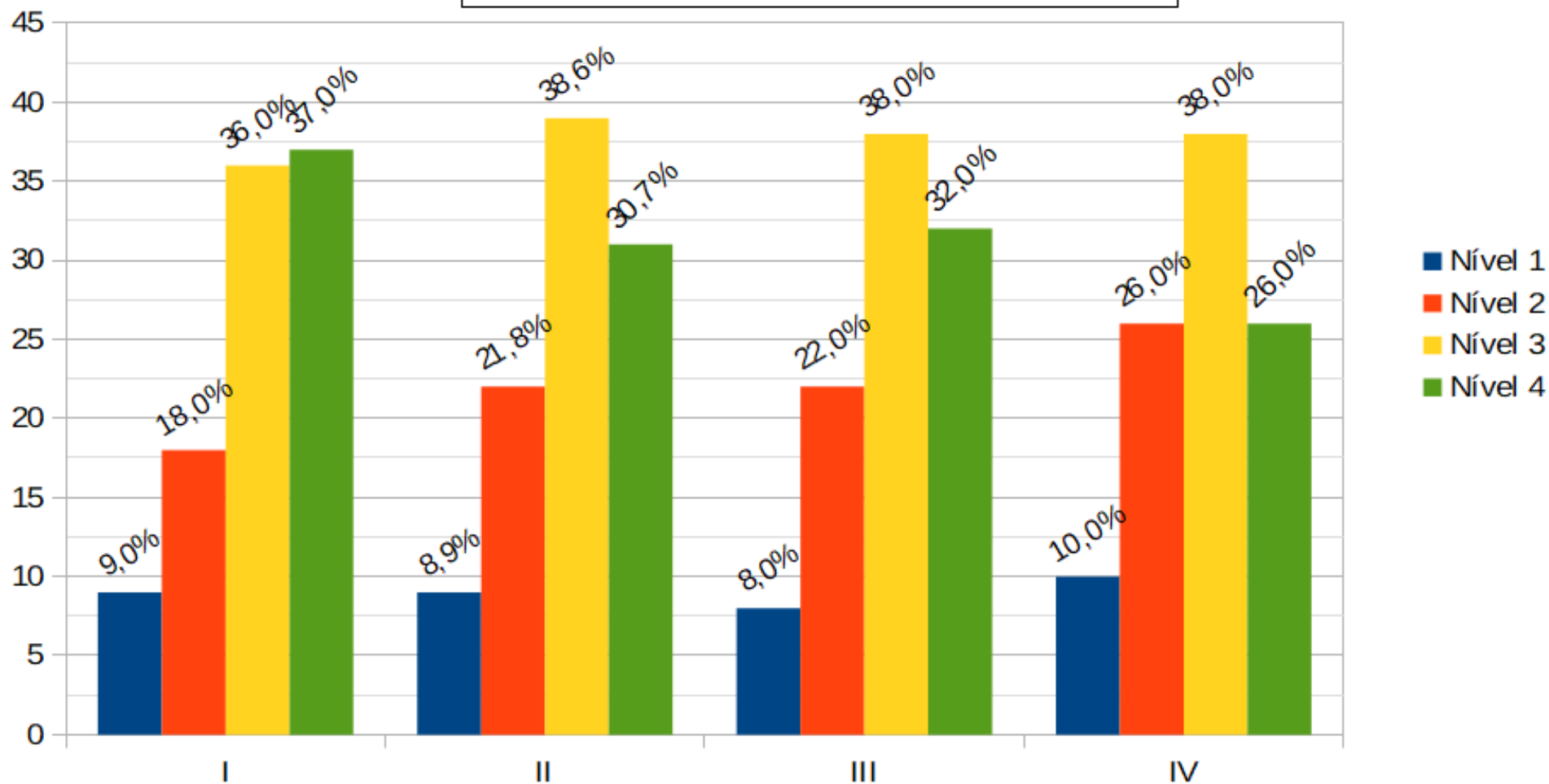


Aprova Brasil – dados



ARAPIRACA
UMA CIDADE PARA TODOS

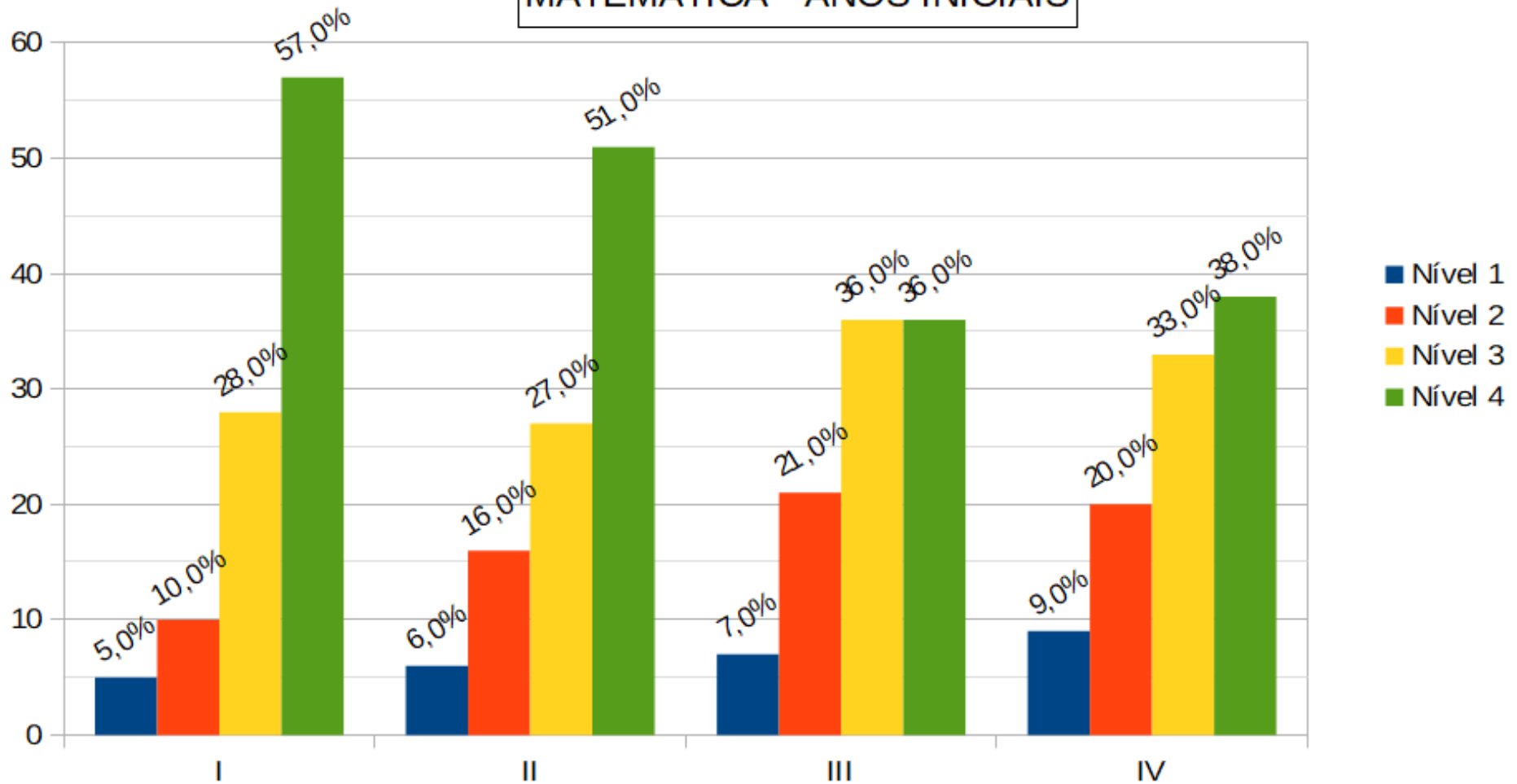
LÍNGUA PORTUGUESA - ANOS FINAIS



Aprova Brasil – dados



MATEMÁTICA - ANOS INICIAIS

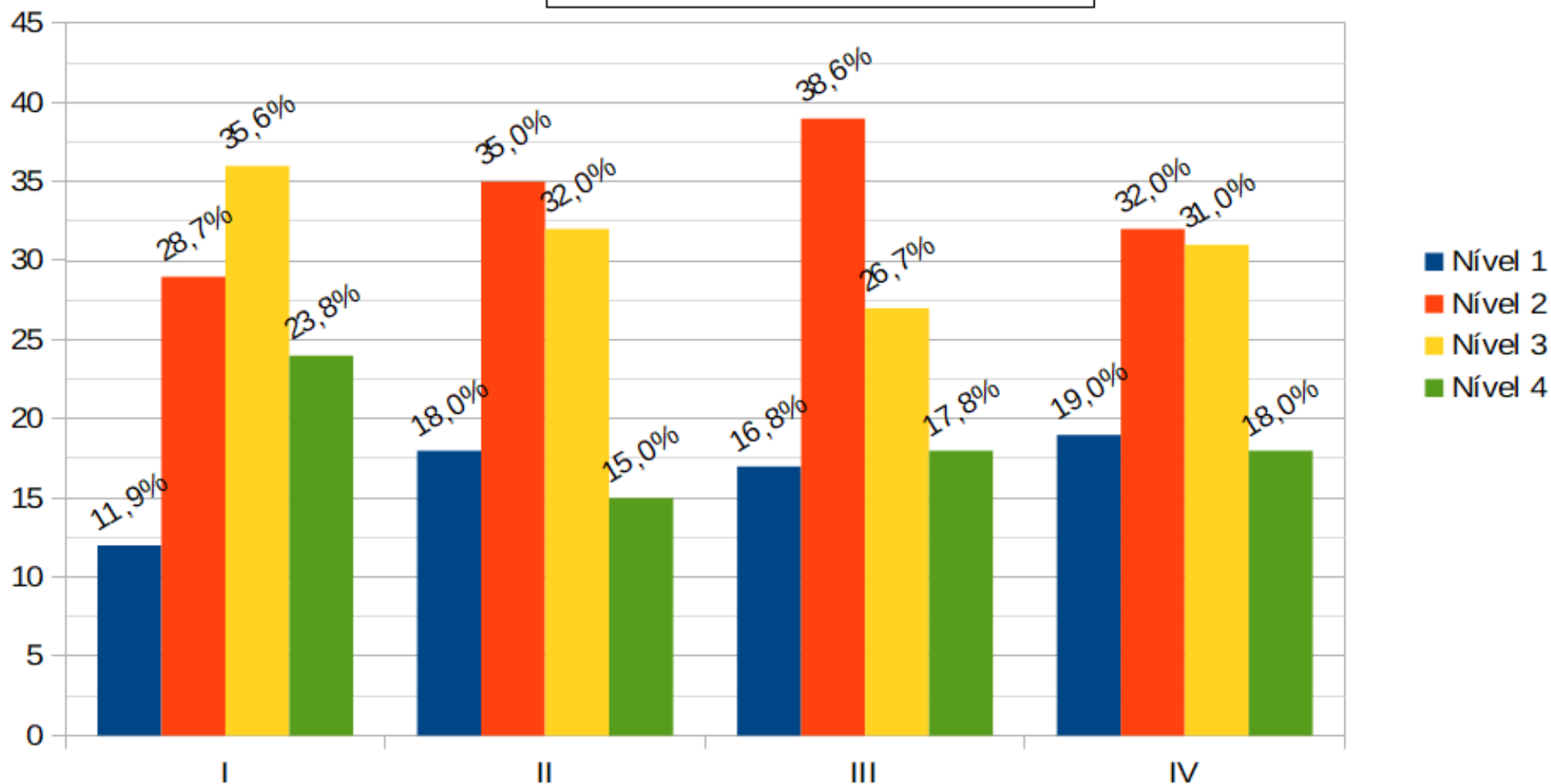


Aprova Brasil – dados



ARAPIRACA
UMA CIDADE PARA TODOS

MATEMÁTICA - ANOS FINAIS



Obrigado e que tenhamos uma semana bastante produtiva!

Para fazer-se GRANDE é preciso, antes, fazer-se pequeno!

Superintendência Pedagógica